

Podklady pro sestavení „Strategie energeticky vědomé modernizace“

System opatření při energeticky vědomé modernizaci budovy, kde má dojít k úsporám energie, bývá obvykle sestavený na základě závěrů energetického auditu. Celý systém spočívá ve:

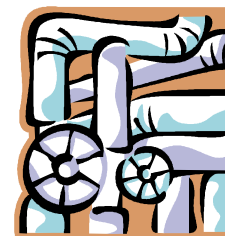
1. stavebních úpravách:

- zateplení střechy nebo stropu pod půdou (snížení ztráty tepla prostupem)
- zateplení obvodového pláště (snížení ztráty tepla prostupem)
- úprava/výměna oken (snížení ztráty tepla prostupem a infiltrací)
- zateplení vnitřních konstrukcí, oddělujících prostory vytápěné od nevytápěných (snížení ztráty tepla prostupem)
- izolace potrubí, armatur a nádob



2. úpravách technických zařízení budov - tj.:

- modernizace zdroje tepla a otopné soustavy
- ústřední a individuální regulace (včetně vyregulování otopné soustavy)
- modernizace zařízení pro přípravu teplé užitkové vody
- úprava umělého osvětlení a užití spotřebičů s nízkou spotřebou energie



3. energeticky vědomém užívání budovy (energetickém manažerství).

Kombinace těchto opatření umožní další úspory energie vyplývající z možnosti využití vnitřních i vnějších tepelných zisků.

